

# HYDRAULISKE DYKPUMPER

## HØJTRYKSLINJEN



### Anvendelse

- Entreprenører, redningstjenester, landbrug
- Løser behovet for problemfrit, at kunne flytte store mængder væsker på kort tid
- Pumpen drives af hydraulik fra entreprenørmaskiner, lastbiler eller traktorer og er derfor uafhængig af strøm

### Fakta

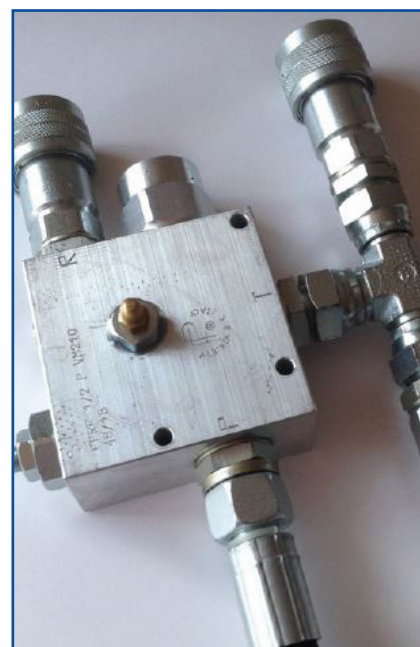
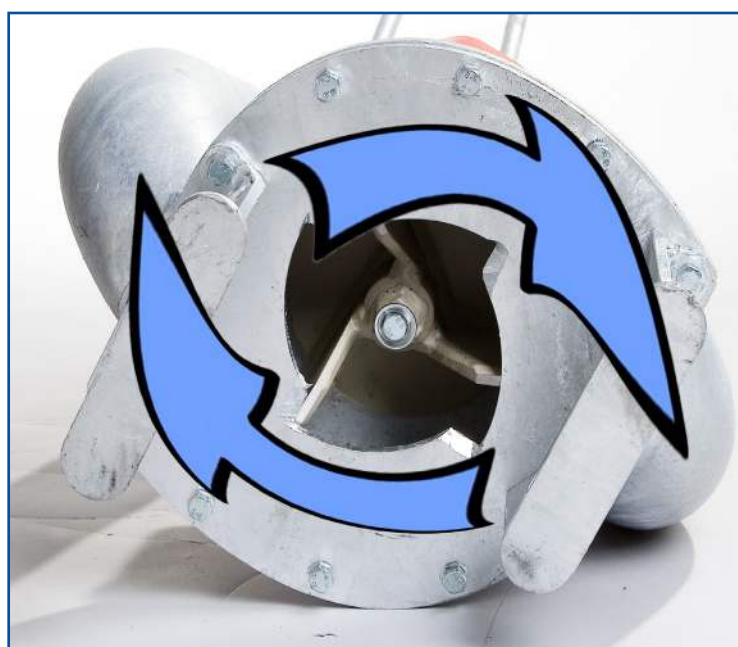
- 8 størrelser. Fra 800 - 18.000 l/min, 2,5-4 bars tryk afhængig af model
- Opbygget i pladejern. Kan også klarer urene væsker med sten og sand
- Dobbelt afgang. Sikrer balanceret pumpning. Mindre risiko for vridmoment ved start

### Tilvalg

- Kan leveres med indløbsi, som hindrer blokage af store sten i indløbet
- Leveres med Storz kobling eller afgangsfølge
- Salg af tilbehør; slanger, koblinger, spændebånd og hydraulikventiler

## HYDRAULISKE DYKPUMPER HØJTRYKSLINJEN

Model	MINI	1R	2R	3R	1S	2S	3S	4S
Max væskeflow l/min	800	3000	5000	6000	4000	6000	12000	18000
Max løftehøjde Meter	25	30	30	25	40	30	30	30
Max hydraulikflow l/min	38	50	70	80	80	130	160	170
Max hydrauliktryk bar	200	200	200	200	350	350	350	350
Motortype	GEAR	GEAR	GEAR	GEAR	STEMPEL	STEMPEL	STEMPEL	STEMPEL
Pumpens vægt - kg.	6,5	17	39	50	26	47	70	85
Pumpehøjde - cm	140	350	450	500	350	450	500	650
Pumpebredde - cm	14	35	45	50	35	45	50	65
Str. på afgang - mm	50	75	125	150	75	125	150	200
Koblingsstørrelse	2"	3"	5"	6"	3"	5"	6"	8"



Sammen med pumpeserien tilbyder vi et omfattende program af tilbehør  
Herunder slanger, koblinger, spændebånd og hydraulikventiler